

Die Werkzeugverwaltungssoftware TDM_{wood} wurde speziell für die Holzindustrie entwickelt. TDM_{wood} umfasst neben einer umfangreichen Verwaltung der Werkzeuge bereits standardmäßig Funktionen für das Bestellwesen und das Werkzeuglager. Besonders einfach können die für die Holzindustrie typischen Werkzeuginformationen (Technologiedaten, Servicezyklen und Werkzeughistorienten) den Werkzeugen zugeordnet werden.

TDM_{wood} – einfach in der Handhabung – effizient im Einsatz

TDM_{wood} ist zugeschnitten auf die speziellen Anforderungen der Holzindustrie.

Dabei unterstützt TDM_{wood} die Arbeit der Werkzeugplanung und -bereitstellung, der Lagerorganisation und des Bestellwesens.

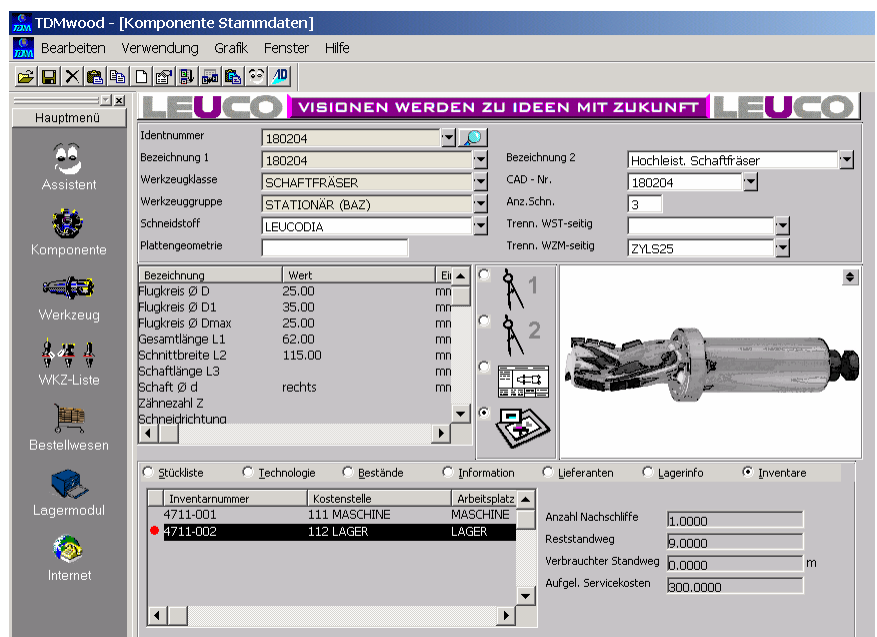
Durch die effiziente Organisation mit Hilfe von TDMwood können

- Planungszeiten verkürzt werden
- Rüst- und Nebenzeiten reduziert werden
- Werkzeuge standardisiert und inventarisiert werden
- Erfahrungswerte festgeschrieben werden
- Lagerbestände gesenkt werden
- Nachschliffe dokumentiert werden
- Bestellungen kontrolliert werden

TDMwood spart Kosten

Durch die Übersicht aller vorhandenen Werkzeuge standardisieren TDMwood-Anwender Ihr Werkzeugspektrum, reduzieren die Zahl der Werkzeuglieferanten und op-

timieren dadurch ihr Werkzeugeinkaufsvolumen beträchtlich.



Der schnelle Zugriff auf die gewünschten Informationen spart Zeit und Geld.

Das Wissen über tatsächlich vorhandene Werkzeuge und deren genauen Aufenthaltsort vermeidet langwieriges Suchen oder unnötiges Bestellen von Werkzeugen. Planungs-, Rüst- und Nebenzeiten werden auf ein Minimum reduziert.

Weiterhin können in TDMwood die Werkzeuge als eindeutig identifizierte Inventare gepflegt werden. Jedem Werkzeug kann die Anzahl der Nach-

schliffe automatisch zugeordnet werden.

Dadurch ist es möglich, den Lebenslauf jedes Werkzeuges zu verfolgen. Mit diesen Daten können dann Bewertungen und Vergleiche von Werkzeugen und Lieferanten erfolgen.

Die Werkzeugbeschaffung kann sich somit auf korrekte Informationen beziehen. Daraus ergibt sich eine Senkung

des Werkzeugbestandes in der Fertigung.

Der „Werkzeuglebenslauf“ schafft transparente Werkzeugkosten, die gerade bei hochwertigen Werkzeugen von Bedeutung sind.

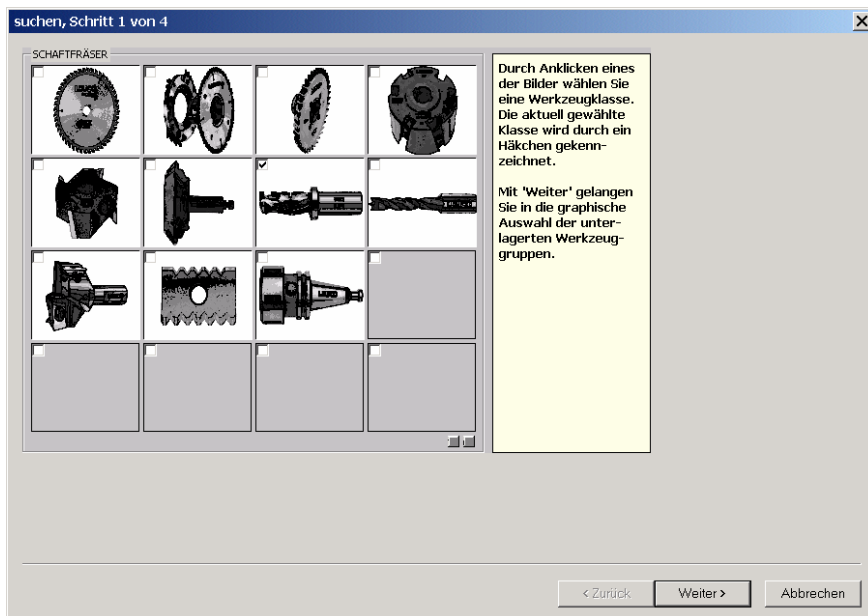
TDMwood übernimmt Werkzeugdaten aus Katalogen der Werkzeughersteller

TDMwood verfügt über Schnittstellen zu Werkzeugherstellerkatalogen (z.B. LEUCO). Damit ist die Übernahme von Werkzeugen aus unterschiedlichen Katalogen ein Kinderspiel. Die Kataloge

können entweder als Gesamtheit oder als einzelne Komponenten in TDMwood übernommen werden.

zeuge und Rüstpläne. Die grafische Werkzeugauswahl unterstützt den Anwender bei der schnellen und einfachen Auswahl von Werkzeugen.

Lagerort hinterlegt werden (Lagerortverwaltung).



Bestellen mit TDMwood

Über die integrierte Bestellfunktion kann der Anwender Werkzeuge beliebiger Werkzeughersteller oder Lieferanten bestellen. Die Bestellungen können auf firmenspezifischen Formularen ausgedruckt und weitergeleitet werden.

TDMwood überwacht offene Bestellungen, Teillieferungen und erledigte Bestellungen. Neben den Lieferanten werden die Brutto- und Nettopreise, sowie die vereinbarten Rabatte für Werkzeuge und das Nachschärfen geführt.

Mit dem im Bestellwesen integrierten Bestellvorschlagswesen können nach verschiedene Kriterien Werkzeuge zur Wiederbeschaffung automatisch vorgeschlagen werden.

Das ist eine wesentliche Hilfe um optimale Bestände zu erhalten.

Werkzeuge suchen mit TDMwood

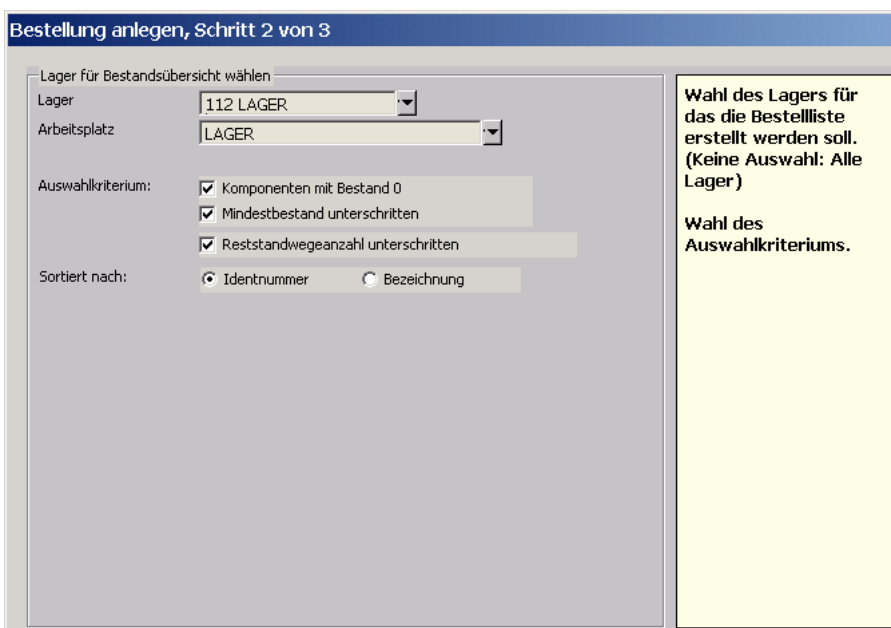
Werkzeuge können mit TDMwood auf unterschiedliche Art und Weise gesucht werden: Über die verschiedenen Sachmerkmale wie zum Beispiel Identnummer, Bezeichnung, den Werkzeug-Typ und über die Werkzeug Sachmerkmale wie zum Beispiel Länge, Durchmesser, etc. Eine der bequemsten Arten zu suchen ist die grafische Werkzeugauswahl. Über spezielle Icons können Werkzeuge bearbeitungsspezifisch ausgesucht werden. Diese Icons wurden von Anwendern für Anwender entwickelt.

Die Plausibilitätsprüfung stellt sicher, dass beim Zusammenbau von Komplettwerkzeugen aus Komponenten nur jeweils passende Komponenten angeboten werden.

Für alle Komponenten und Komplettwerkzeuge kann ein

TDMwood baut Komplettwerkzeuge zusammen

TDMwood verwaltet Werkzeuginzelteile, Komplettwerk-



Lagerführung mit TDMwood

Mit TDMwood werden alle Werkzeugneuzugänge ins Lager aufgenommen und Buchungen auf die anfallenden Kostenstellen vorgenommen.

Barcodelesegeräte unterstützen die Buchung der Werkzeuge

TDMwood unterstützt das Buchen von Werkzeugen über einen direkt an den PC angeschlossenen Barcodeleser.

Die Buchungsmöglichkeit über Barcodes kann über einen Systemparameter ein und ausgeschaltet werden.

Integrierte AutoCAD-Schnittstelle

TDMwood verfügt optional über eine direkte Schnittstelle zu AutoCAD LT. Um Zeichnungen zu erstellen oder zu modifizieren wechselt der Anwender, nachdem er eine Komponente oder Komplettwerkzeug ausgewählt hat, direkt in das AutoCAD LT System.

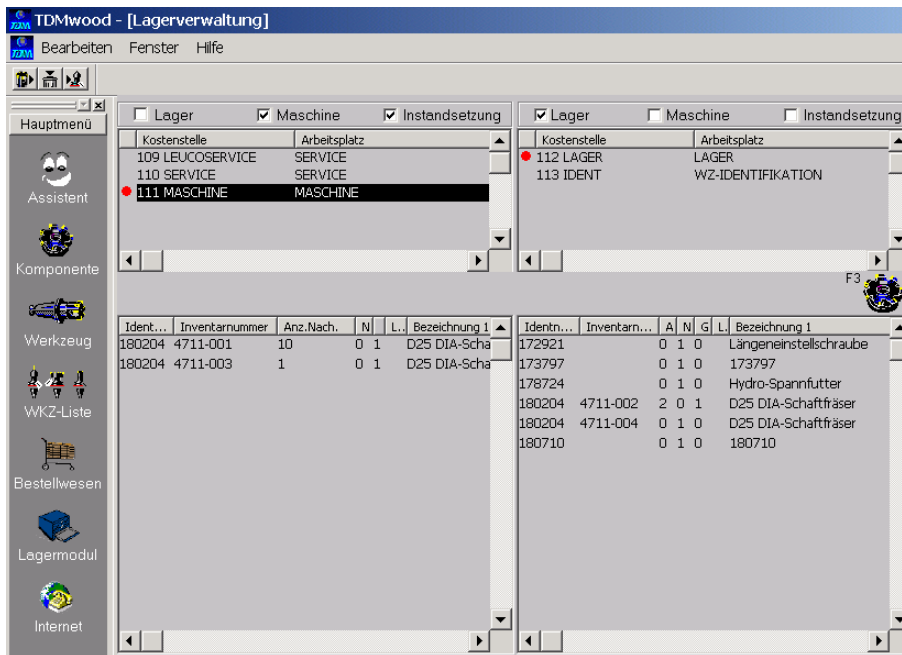
Dort steht ihm eine Werkzeugspezifische Benutzeroberfläche zur Verfügung, die über Werkzeug-Teilzeichnungen verfügt.

Der Aufbau einer Werkzeuggrafik für Komponenten und Komplettwerkzeuge wird damit zum Kinderspiel. Darüber hinaus können für die Rüstpläne, Aufspanskizzen oder Werkstück- und Vorrichtungszeichnungen erstellt oder modifiziert werden.

TDMwood integriert sich in die vorhandene Softwarelandschaft

TDMwood ist unter allen Windowsbetriebssystemen lauffähig und unterstützt die gängigen Netzwerksysteme.

Mit einer Installations-CD installiert lässt TDMwood auch bei Ihnen leicht und automatisch installieren.



Die Buchungen erfolgen vom Lager auf die entsprechende Kostenstelle in ein und derselben Maske. Somit verwaltet TDMwood den Lager- und Umlaufbestand der Werkzeuge vollständig und in einer Art und Weise, wie es ein mittelständisches Unternehmen benötigt.

Informationen über Lagerorte, Bestell- und Mindestbestände können bequem abgelesen werden.

Mit Hilfe eines integrierten Bestellassistenten können Werkzeuge zur Bestellung vorgeschlagen werden, die bestimmte Kriterien nicht erfüllen (Reststandwege, Mindestbestand und keinen Bestand).

Barcode-Etiketten können, über einen entsprechenden Drucker, erstellt und am Werkzeug oder an den Lagerfächern befestigt werden. Dadurch wird das Buchen mit dem Lagermodul noch einfacher gestaltet.



Die Dienstleistung rund um TDMwood

TDMwood ist ein einfach zu bedienendes, überschaubares System. Trotzdem unterstützt eine effizient gestaltet Schulung die schnelle Einarbeitung in das System. Preisgünstige Standardschulungen zu festen Terminen finden zentral statt. Firmenspezifischen Schulungen können vor Ort durchgeführt werden.

Über den Wartungsvertrag können Hotline und Updates in Anspruch genommen werden.

Ihr Ansprechpartner:

Friedhelm Rempp

Dipl.-Ing.(Fh)

LEUCO

LEDERMANN GmbH
Willi Ledermann Str. 1
72160 HORB

Phone: +49 7451 93-233
Fax: +49 7451 93-7233

friedhelm.rempp@leuco.com

Identnummer		180204		Trennstelle WST-seitig	
Bezeichnung 1	D25 DIA-Schaffräser			Trennstelle Masch-seitig ZYLS25	
Bezeichnung 2	Hochleist. Schaffräser			Plattensitz 1	
Werkzeugklasse	SCHAFFFRÄSER			Schneidanzahl 3	
Werkzeuggruppe	STATIONÄR (BAZ)			CAD - Nr. 180204	

Bezeichnung	Wert	Einheit
Flugkreis Ø D	25.00	mm
Flugkreis Ø D1		mm
Flugkreis Ø Dmax	25.00	mm
Gesamtlänge L1	62.00	mm
Schnittbreite L2	115.00	mm
Schafflänge L3		mm
Schafft Ø d	25.00	mm
Zähnezahl Z		
Schneidrichtung	links	
Radius R		mm
Fasewinkel		°
Profiltiefe T		mm

Pos.	Kurzbezeichnung	Bestellnummer	Artikelbezeichnung	Artikelbezeichnung2	Listenpreis	Rabatt in %
1	LEUCO	180204	Hochleistungsschafffräser		1424,00	10,00
2	LEUCO SERVICE HERFORD	838800	DIA-Service		300,00	0,00
3	WERKZEUG MUSTERMANN	A111	Hightec-Schafffräser		353,95	10,00
4	SERVICE DIENST MÜLLER	123456			450,00	30,00


Pos.	Werkstoff	Material	Verfahren	empfohlene Werte								
				vc (m/min)	n (1/min)	vf (mm/min)	fz (mm)	f (mm)	ap (mm)	ae (mm)	t (min)	
1	2.00003	FPY melaminbesch	formatieren	31	24000	30					25,00	
2	2.00001	FPY papierbeschic	fügen	30	25000	25						

Legende: vc: Schnittgeschwindigkeit, n: Drehzahl, vf: Vorschubgeschwindigkeit, fz: Vorschub je Zahn, f: Vorschub je Umdrehung, ap: Schrittiefe, ae: Schnittbreite, t: Standzeit

Pos.	Stück	Komponente	Artikelbezeichnung	Artikelbezeichnung 2	Lagerort
1	1	1172921	Längeneinstellschraube		

Infodaten

- Hochleistungswerkzeug zum Vor- und Fertigfräsen
- Einsatz in:
- in Span- und MDF-Platten roh, melaminharz-, papierbeschichtet
- in HPL-, folienelagten, furnierten, lackierten.



Dienstag, 20. Mai 2003

